

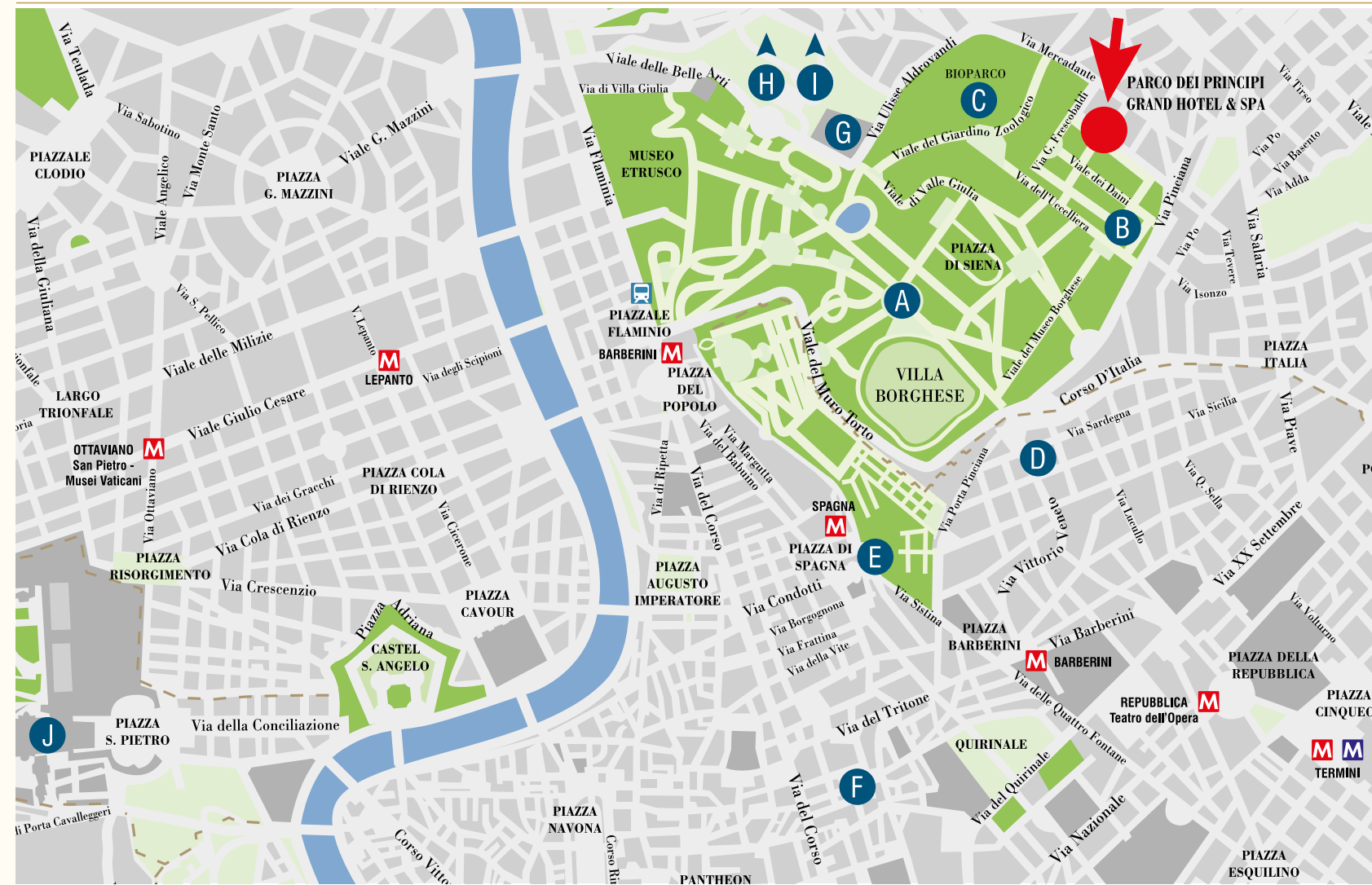


PARCO DEI PRINCIPI
GRAND HOTEL & SPA • ROMA

MEETINGS & EVENTS

LOCATION

MAP



- | | |
|--|--|
| A Villa Borghese | <i>Villa Borghese Gardens</i> |
| B Galleria Borghese | <i>Borghese Gallery</i> |
| C Bioparco | <i>Bioparco</i> |
| D Via Veneto | <i>Via Veneto</i> |
| E Piazza di Spagna | <i>Spanish Steps</i> |
| F Fontana di Trevi | <i>Trevi Fountain</i> |
| G Galleria Nazionale di Arte Moderna | <i>National Gallery of Modern Art</i> |
| H MAXXI - Museo Nazionale delle Arti del XXI Secolo | <i>MAXXI - National Museum of XXI Century Arts</i> |
| I Auditorium - Parco della Musica | <i>Auditorium - Parco della Musica</i> |
| J Basilica di San Pietro in Vaticano | <i>St. Peter's Basilica in the Vatican City</i> |

NEARBY

POINTS OF INTEREST

L'Hotel gode di una posizione privilegiata nella zona più elegante di Roma, affacciato sul lussureggiante Parco di Villa Borghese. Piazza di Spagna, Fontana di Trevi, i negozi di Via Condotti e Via Veneto si trovano a 15 minuti a piedi.

The Hotel has a privileged location in one of the most refined areas of Rome, overlooking the Villa Borghese gardens. It is only few minutes away from Via Veneto, Spanish Steps, Trevi Fountain and the world famous Via Condotti.



- A** **Villa Borghese:** con la sua storia secolare legata alla famiglia Borghese, è il grande polmone verde del centro della Capitale. Unico nel suo genere per l'incontro tra storia ed opere d'arte.
- B** **Galleria Borghese:** situato all'interno di Villa Borghese, il museo raccoglie inestimabili opere d'arte italiane tra cui la statua di Paolina Borghese del Canova.
- C** **Bioparco:** il Bioparco, oltre ad essere l'unico giardino zoologico italiano, contribuisce alla salvaguardia ed alla conservazione delle specie animali in pericolo di estinzione.
- D** **Via Veneto:** disegnata alla fine del 1800, è stata il cuore della Dolce Vita e della vita mondana degli anni cinquanta e sessanta del secolo scorso.
- E** **Piazza di Spagna:** già centro culturale della città papale del '500, la piazza ospita la famosa fontana della Barcaccia e la monumentale scalinata di 135 gradini di Trinità dei Monti.
- F** **Fontana di Trevi:** creata nel XVIII secolo, deve la sua fama al film "La Dolce Vita" in cui una provocante Anita Ekberg si bagna nelle sue acque. La tradizione popolare vuole che, lanciando di spalle una monetina dentro la fontana, ci si propizia il ritorno nella città.

NEARBY

POINTS OF INTEREST



- A** *Villa Borghese Gardens: with its centuries-old history belonging to the Borghese family, the park is the green heart in the center of Rome. It is a unique mixture of history and art works.*
- B** *Borghese Gallery: located inside the Villa Borghese gardens, the museum houses inestimable works of Italian art including the Canova statue of Paolina Borghese.*
- C** *Bioparco Zoological Garden: Bioparco is not just the only Zoo in Italy but also contributes in safeguarding and preserving many endangered animal species.*
- D** *Via Veneto: designed in the late 19th century, it became famous for being the heart of “La Dolce Vita” and the social life during the 50’s and 60’s.*
- E** *Spanish Steps: the cultural centre of the Vatican City since the 16th century. The square boasts the baroque style fountain called “Fountain of the Ugly Boat” (La Barcaccia) and the monumental 135 steps stairway of Trinità dei Monti.*
- F** *Trevi Fountain: built in the 18th century, it owes its fame to the movie “La Dolce Vita” in which a beautiful Anita Ekberg baths in its waters. As the traditional story goes, if visitors throw a coin backward into the fountain, they are ensured a return to Rome.*

WELCOME

PARCO DEI PRINCIPI GRAND HOTEL & SPA

Parco dei Principi Grand Hotel & Spa si circonda delle cangianti nuance di verde del suo giardino all'italiana che si fondono con la tonalità decisa e mediterranea dei pini marittimi di Villa Borghese. L'Hotel, da anni fiore all'occhiello del prestigioso quartiere Parioli, è la scelta di chi vuole che un weekend di piacere, un evento o un meeting risultino impeccabili ed indimenticabili grazie ad un servizio caldo ed accogliente. Elegante ed opulento, questo Urban Resort vanta un concetto di lusso all'italiana con i preziosi stucchi dorati esaltati dalle scintille dei camini e i raffinati drappi di seta che avvolgono ampie finestre, fonti di luce naturale, che disegnano prospettive rilassanti proiettate all'esterno. Parco dei Principi Grand Hotel & Spa offre un ventaglio di servizi completo per soddisfare qualsiasi desiderio dei propri ospiti.

Il Pauline Borghese Gourmet Restaurant rappresenta un must per assaporare e vivere autentiche esperienze multisensoriali della gastronomia italiana. L'Hotel, concepito per essere una vera e propria oasi di lusso e stile nel pieno centro della Capitale, ha un'apprezzata e riconosciuta punta di diamante nella sua Prince Spa: 2.000 metri quadri dedicati all'arte della bellezza, della salute e del benessere. Prima di un trattamento, ci si può rilassare nella zona umida con idromassaggio, sauna e relaxation room. La piscina esterna, ombreggiata da altissime palme, è il luogo ideale per rilassarsi nei comodi ed eleganti gazebo. La struttura dispone, inoltre, di numerosi spazi per meeting ed eventi dotati di attrezzature tecnologicamente all'avanguardia, capaci di ospitare fino a 900 delegati.

Parco dei Principi Grand Hotel & Spa resides amidst the leafy fronds of a botanical garden overlooking Villa Borghese. From unforgettable weekend escapes to unique meetings and events, this downtown Rome Hotel provides unparalleled and warm service. An elegant and opulent resort in the bustling heart of the city, this palatial residence showcases Italian luxury with gilded stucco gleaming in the flicker of fireplaces and silk drapes hanging beside oversized windows. Parco dei Principi Grand Hotel & Spa boasts a variety of services to meet guests' every wish. The Pauline Borghese Gourmet Restaurant offers an indulgent selection of authentic Italian dining experiences. Enjoy our Urban Oasis and Prince Spa: a 2.000-square-metre retreat dedicated to the art of beauty, health and wellness. Before your treatment, step onto our wet area equipped with hydro massage, sauna and relaxation room, or visit our outdoor pool and escape into one of our private cabanas. Hotel facilities include a variety of meeting venues that can accommodate events up to 900 delegates.



ROOMS

GUEST ROOM INFORMATION

Il Parco dei Principi Grand Hotel & Spa è uno splendido Urban Resort nel centro della Capitale che interpreta appieno gli standard e i servizi attesi da una clientela esigente ed abituata al lusso e all'eleganza. L'Hotel dispone di 179 camere e suite che si distinguono tutte per una scelta stilistica precisa e di forte personalità: decorazioni barocche, classici arredi, tecnologia all'avanguardia presente in tutti gli spazi.

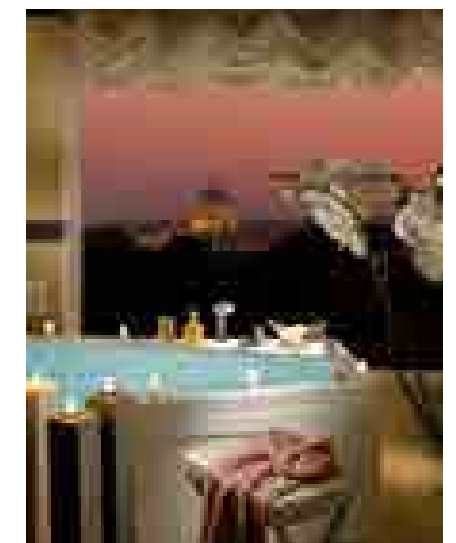
Il design dei prestigiosi ambienti è frutto di una ricerca sullo stile classico italiano, di un' esplorazione sul concetto della dimora di lusso. Gli interni fanno sfoggio di una meravigliosa armonia cromatica dei più pregiati tessuti per pareti, impreziositi da stucchi raffinati o di inserti in legno che fregiano arredi ed interni progettati su misura.

Le camere sono illuminate da una intensa luce naturale che entra da finestre e balconi, molti dei quali affacciati sul panorama mozzafiato della Città del Vaticano. Un punto di vista privilegiato ed unico su Roma.



Parco dei Principi Grand Hotel & Spa is a downtown resort designed with five star standards and amenities. The 179 room luxury Hotel features lavish decorations, comfortable furnishings and state-of-the-art technology. The design of Parco dei Principi guest rooms is based on an exploration of luxury. Interiors showcase a pleasing harmony of textures and colours, from silk-threaded wallpaper, textured wall panels and refined wooden hardware on custom-made furnishings. The majority of the guest rooms feature exterior windows and balconies to let in natural light, while some of them enjoy breathtaking views of the Vatican City.

TIPO DI CAMERA / ROOM TYPE	NUMERO DI CAMERE / NUMBER OF ROOMS
• Single Classic	15
• Classic Residential view	70
• Deluxe Villa Borghese view	61
• Deluxe Cupola view	9
• Bellevue Junior Suite	7
• Bellevue Terrace Junior Suite	3
• Suite Classic	5
• Suite Deluxe	7
• Presidential Suite	1
• Royal Suite	1



SERVICES

ROOMS AMENITIES & FACILITIES

- Servizio in camera
- Cassaforte
- TV LCD satellitare 40"

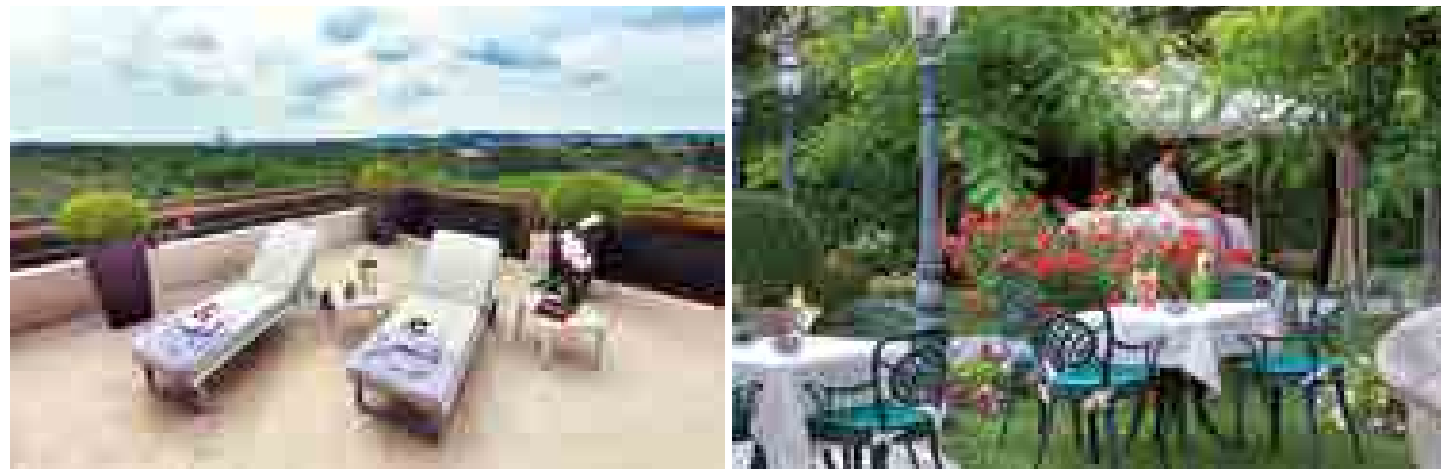
Room Service
In-room safe
40" multi-channel TV with satellite channels

- Pay-Tv con ampia scelta di film
- Telefoni multi linea
- Connessione internet WI-FI
- Aria condizionata
- Mini-bar
- Scrivania

Video-on-demand with a wide choice of movies
Multi-line telephones
Wireless internet connection
Air-conditioning
Mini-bar
Working desk

- Asciugacapelli
- Prese elettriche internazionali
- Linea di cortesia
- Accappatoio e pantofole
- Rilevatori di fumo e allarme in tutte le camere
- Materassi Simmons Beautyrest®
- Terrazzi e balconi privati

Hair dryer
International multi-plug adapters
Complete bathroom amenities
Bathrobes and slippers
Smoke detectors and alarms in all guest rooms
Simmons Beautyrest® luxury beds
Private terraces and balconies



HOTEL FACILITIES & SERVICES

- Servizio Concierge 24h
- Assistenza per tour e viaggi
- Servizio limousine
- Valet parking
- Parcheggio privato: 112 posti auto disponibili
- Area parcheggio pubblico
- Business centre 24h con internet, Microsoft Office e stampante
- Cambio valuta
- Pauline Borghese Gourmet Restaurant
- Terrazza esterna durante il periodo estivo
- Lounge bar con accesso al giardino privato

24 hour concierge service
Travel and tour assistance
Limousine service
Valet parking
Private parking: 112 parking spaces available
Public area parking available
24 hour IT room with internet, Microsoft Office applications and printer
Foreign exchange service
Pauline Borghese Gourmet Restaurant
Al fresco dining during summer
Lounge Bar with exclusive access to the private gardens

- Sale banchetti per meeting ed eventi sociali
- Connessione internet WI-FI
- Staff multilingue
- Cassette di sicurezza
- Lavanderia, lavaggio a secco e stiratura
- Servizio housekeeping
- Centro congressi
- Prince Spa
- Piscina esterna
- Personal trainer
- Parrucchiere
- Fiorista
- Babysitter (su richiesta)
- Medico (su richiesta)

Private Dining Rooms for meetings and special occasions
Wireless internet connection
Multilingual Hotel staff
Safe deposit boxes
Laundry, dry cleaning and pressing services
Daily maid service and evening turndown
Congress Centre
Prince Spa
Swimming Pool
Personal trainer
Hair Salon
Florist
Babysitting (on request)
Doctor (on request)



SERVICES

HOTEL FACILITIES & SERVICES

Rilassatevi e allontanate la vostra mente dai pensieri quotidiani, immergendovi in un'atmosfera di puro benessere attraverso uno dei percorsi dalle mille sensazioni della Prince Spa, che vi aiuterà a ritrovare o mantenere l'equilibrio psicofisico.

Relax your mind from everyday thoughts and dip into an atmosphere of pure well-being by enjoying a journey of a thousand sensations at Prince Spa, which will help you regain and keep the mental and physical balance.



Prince Spa è un vero e proprio tempio del benessere a Roma, che si sviluppa su tre livelli con 12 cabine per trattamenti benessere, due suite private per i trattamenti di coppia, un centro fitness di 500 metri quadri dotato di attrezzature di ultima generazione, un hair stylist e una ampia zona umida per i trattamenti acqua, relax e bellezza. Prince Spa vanta anche un'esclusiva ed elegantissima piscina interna di 25 metri igienizzata all'ozono e, durante i mesi estivi, la piscina all'aperto semi-olimpionica riscaldata, al bordo della quale è piacevole rilassarsi con un fantasioso cocktail o un gustoso snack.

A dazzling, sprawling wellness sanctuary, Prince Spa spans three floors comprising 12 treatment rooms, two private couple's suites with Jacuzzis, a large fitness centre, hair salon and areas designated for water treatments, relaxation and beauty. There's also an ozone-sanitized indoor pool and during the summer months, the heated semi-Olympic outdoor pool opens where you can chill-out with light bites and a cocktail or two.



FOOD & DRINK

RESTAURANT & BAR

Pauline Borghese Gourmet Restaurant: grazie ad ingredienti naturali e “grown in Italy”, il menu si arricchisce di proposte dello chef tipiche della tradizione culinaria italiana rivisitate con ispirazioni contemporanee. Che sia un pranzo di lavoro o una cena romantica, il menu del Pauline Borghese ispirerà e delizierà i vostri sensi tutti i giorni, inclusa la domenica con un fantasioso brunch.

La Pomme Lounge Bar: con la sua atmosfera estremamente ricercata, La Pomme Lounge Bar è dedicato a chi desidera conversare sorseggiando un delizioso caffè dal gusto intenso o un tè all’inglese, bevande e snack.

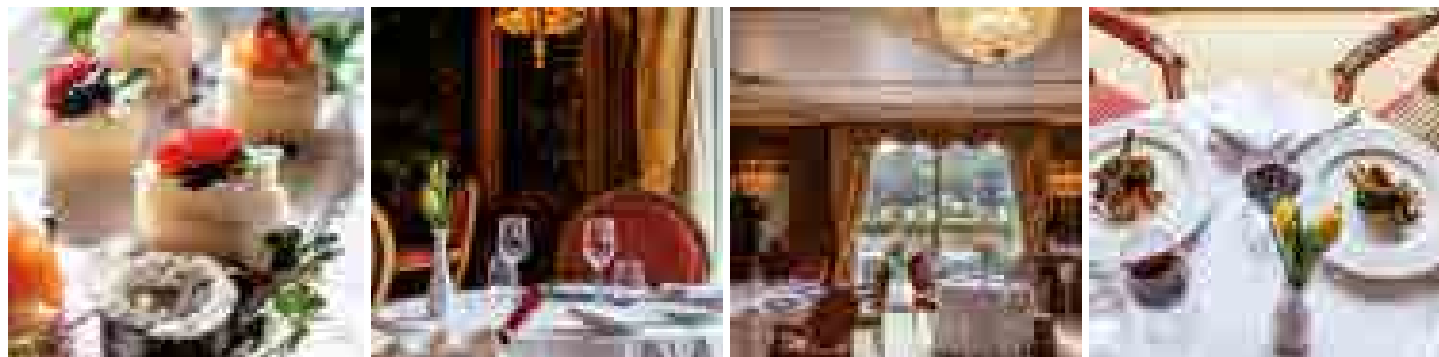
Le Parc Bar & Grill: nei mesi estivi apre Le Parc Bar & Grill, ideale per un pranzo all’aperto, con una selezione di appetitosi piatti à la carte e alla griglia.



Pauline Borghese Gourmet Restaurant: Focusing on locally grown ingredients, the menu features traditional Italian favorites prepared with a contemporary inspiration. From a business lunch to a romantic dinner, Pauline Borghese’s menu will inspire and delight your senses. A contemporary twist on Italian favorites, serving Sunday Brunch, lunch and dinner daily.

La Pomme Lounge Bar: with its extremely elegant atmosphere, you can relax and unwind, enjoying a choice of delicious coffees and teas, fruit juices and various drinks and snacks.

Le Parc Bar & Grill: during the summer, Le Parc Bar & Grill is the ultimate in al fresco dining, featuring a selection of mouth-watering a la carte dishes and barbecues cooked from the grill.



MEETINGS & EVENTS



MEETINGS

CONFERENCE & MEETING FACILITIES

Il Centro Congressi a 5 stelle con le sue 18 sale meeting è la cornice ideale per pranzi di lavoro, riunioni, eventi speciali e congressi.

La Sala “Fernandes”, dotata di luce naturale ed accesso indipendente, può ospitare fino a 900 persone con allestimento a platea. I soffitti alti 5 metri donano respiro alla sala che si affaccia sul giardino all’italiana dell’Hotel grazie ad ampie e luminose porte finestre.

La Sala “Farnese”, situata al primo piano del centro congressi, ospita fino a 400 persone a teatro e può essere ampliata e collegata, grazie a pannellature mobili, ad altre 3 sale meeting adiacenti. Lanci di prodotto, conferenze stampa ed eventi speciali godranno di uno spazio flessibile adattabile ad ogni tipo di set-up e di un panorama unico sulle antiche rovine romane.

La Sala “Sforza”, inaugurata nel 2010, è un ampio spazio multifunzionale dotato delle più moderne tecnologie ed adatto ad ogni tipo di conferenze ed eventi fino a 450 persone.

Numerose le possibilità di usufruire di aree antistanti alle sale meeting dedicate a coffee break e servizi ristorativi che garantiscono completezza e piena flessibilità organizzativa.



The 5-star Congress Centre, with its 18 meeting rooms, includes everything from grand and glamorous ballrooms for large conferences or conventions, to intimate spaces for smaller meetings.

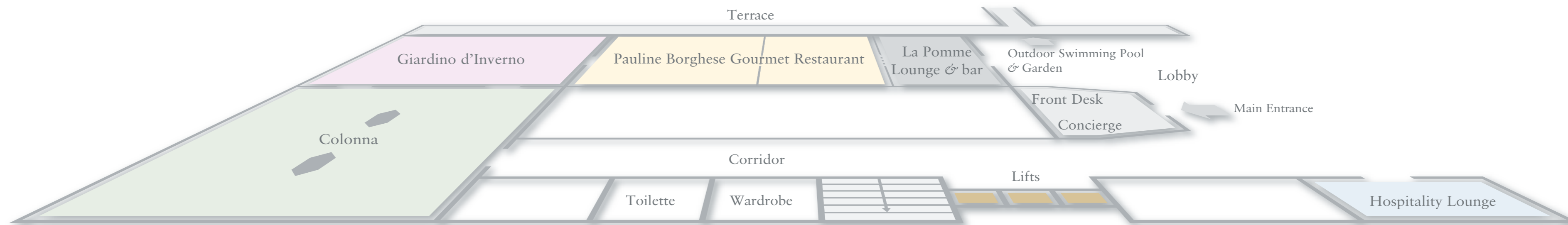
The “Fernandes” room gives a sense of grandeur with its 5-metres ceiling and luxurious green and gold drapes surround windows on one sides of the room, giving an abundance of light; retractable blackout blinds are inset to aid visual presentations.

The “Farnese” meeting room, located on the first floor of the congress centre, boasts beautiful natural daylight provided by its large windows. It can host up to 400 delegates theatre style and can be connected to 3 more adjoining conference rooms through a moving panel system.

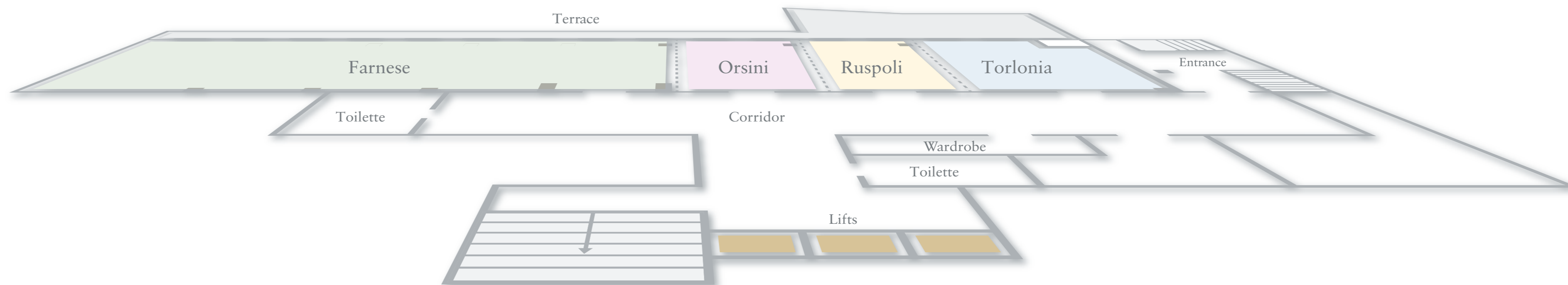
The brand new “Sforza” room, opened in 2010 and equipped with state-of-the-art technology, is a wide multifunctional setting for up to 450 delegates.

From intimate boardrooms to the Fernandes plenary room the Hotel caters to functions of every size with extraordinary expertise.

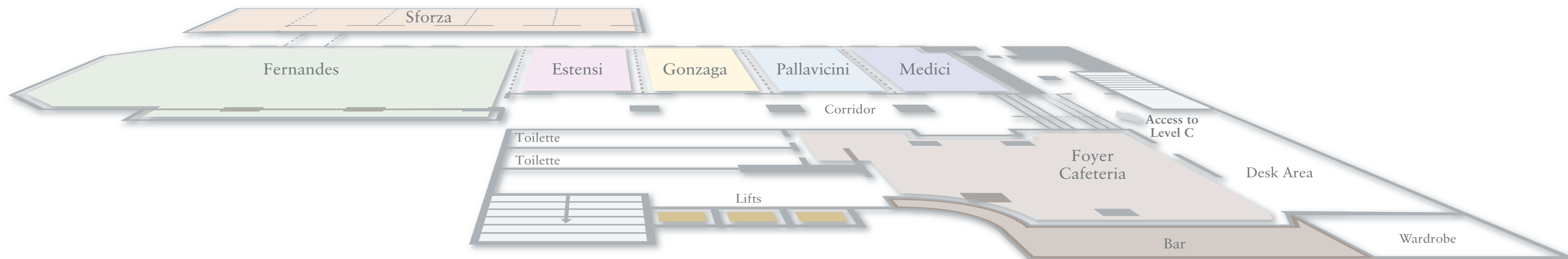
LOBBY LEVEL



LEVEL A



LEVEL B-C



CAPACITY

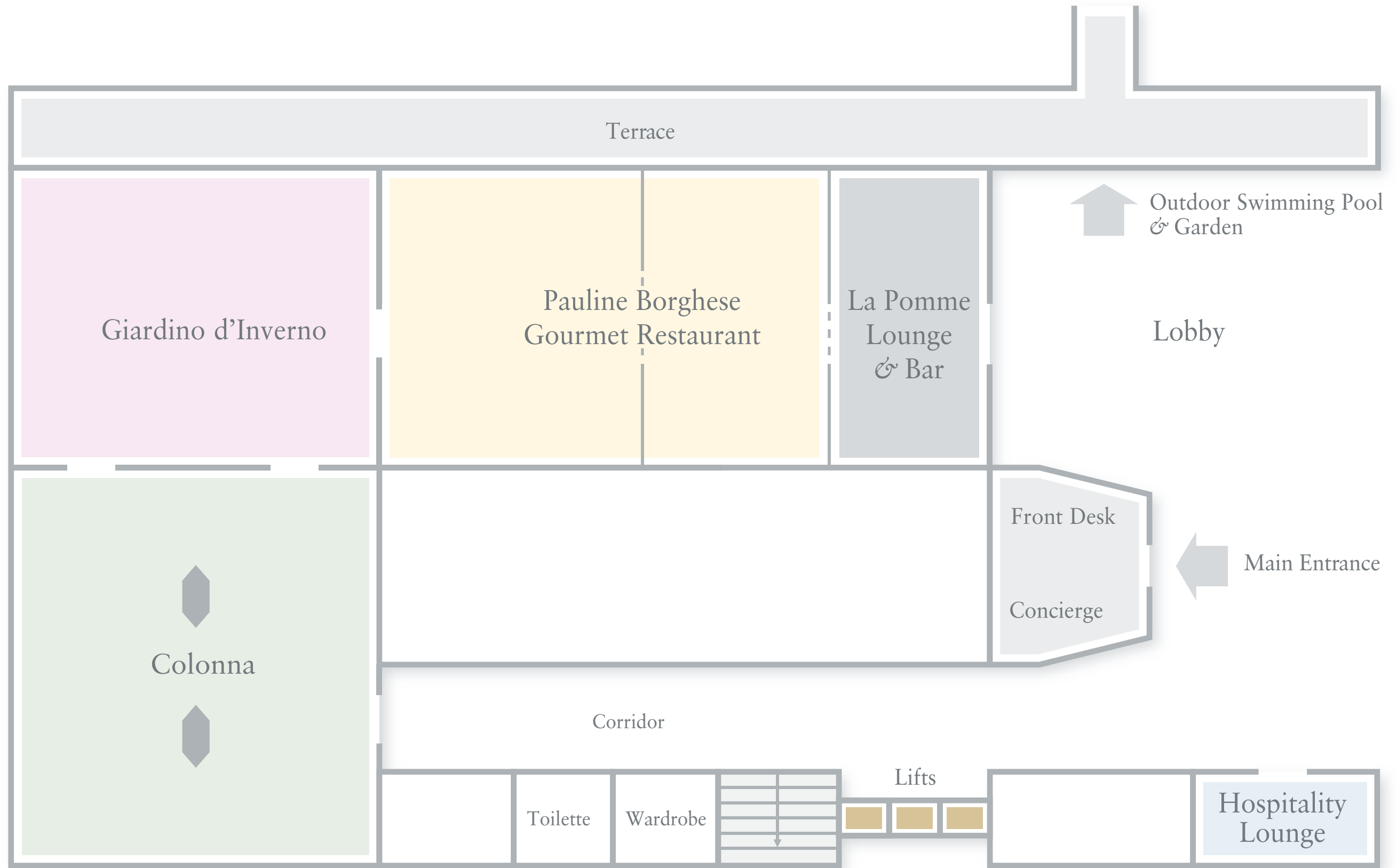
LOBBY LEVEL

	Colonna	Giardino d'Inverno	Pauline Borghese Gourmet Restaurant	Hospitality Lounge
ROOM DIMENSION				
<i>meters</i>	17x11	14x14	15x14	7x5
<i>feet</i>	55x49	45x48	22x17	22x17
<i>square m.</i>	246	199	172	35
<i>square ft.</i>	2,669	2,156	1,875	320
<i>door dimensions m.</i>	1,5x2	2x2	glass door	2,10x17,06
<i>door dimensions ft.</i>	4,92x6,88	12,50x8,20		6,88x4,59
<i>ceiling height m.</i>	3,5	3	3	•
<i>ceiling height ft.</i>	11	10	10	•
CAPACITY				
<i>cabaret style</i>	•	•	•	•
<i>class room style</i>	•	•	•	24
<i>theatre style</i>	•	•	•	30
<i>"u" shape style</i>	•	•	•	16
<i>buffet standing</i>	130	100	50	•
<i>buffet sits</i>	100	80	50	•
<i>cocktail party</i>	150	100	80	•
<i>dinner round tables</i>	120	90	60	•
LIGHTING				
<i>natural daylight</i>	–	✓	✓	✓
<i>dimmer</i>	✓	✓	✓	✓
<i>blackout blinds</i>	✓	✓	✓	✓
A/V EQUIPMENT				
<i>sound system</i>	✓	✓	✓	✓
<i>beamer</i>	on request	on request	on request	on request
<i>screen</i>	on request	on request	on request	on request
ELECTRICITY				
<i>multistandard 220V/16A</i>	wall bypass	wall bypass	wall bypass	wall bypass
INTERNET AND TELEPHONE LINES				
<i>wi-fi + cable</i>	✓	✓	✓	✓
<i>analogic telephone line</i>	✓	✓	–	–
AIR CONDITIONING				
<i>air conditioning unit</i>	✓	✓	✓	✓
<i>centralized air conditioning</i>	✓	✓	✓	✓










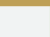
PLAN

LOBBY LEVEL



CAPACITY

LEVEL A

	Farnese	Orsini	Ruspoli	Torlonia
ROOM DIMENSION				
<i>meters</i>	38x12	7x12	7x12	10x12
<i>feet</i>	123x39	24x39	24x39	32x40
<i>square m.</i>	450	86	86	115
<i>square ft.</i>	4,842	929	929	1,264
<i>door dimensions m.</i>	2x2	2x2	2x2	2x2
<i>door dimensions ft.</i>	8x6	8x6	8x6	8x6
<i>ceiling height m.</i>	3	3	3	3
<i>ceiling height ft.</i>	10	10	10	10
CAPACITY				
<i>cabaret style</i> 	120	32	32	48
<i>class room style</i> 	150	30	30	40
<i>theatre style</i> 	400	60	60	70
<i>"u" shape style</i> 	80	25	25	35
<i>buffet standing</i> 	250	60	60	60
<i>buffet sits</i> 	200	40	40	50
<i>cocktail party</i> 	300	60	60	70
<i>dinner round tables</i> 	250	50	50	60
EXHIBITION AREA				
<i>stand 2,4 x 3</i>	11	3 / 2	3 / 2	3 / 3
<i>stand 3 x 3</i>	11	3 / 2	3 / 2	3 / 3
LIGHTING				
<i>natural daylight</i>	✓	✓	✓	✓
<i>dimmer</i>	✓	✓	✓	✓
<i>blackout blinds</i>	✓	✓	✓	✓
A/V EQUIPMENT				
<i>sound system</i>	✓	✓	✓	✓
<i>beamer</i>	on request	on request	on request	on request
<i>screen</i>	on request	on request	on request	on request
ELECTRICITY				
<i>3 phases 380V/125A 3T+N+G</i>	✓	—	—	—
<i>3 phases 380V/63A 3T+N+G</i>	—	—	—	—
<i>3 phases 380V/32A 3T+N+G</i>	—	—	—	—
<i>bypass plug 16A</i>	✓	✓	✓	✓
<i>2 phases interlock switch 16A</i>	✓	✓	✓	✓
INTERNET AND TELEPHONE LINES				
<i>wi-fi</i>	✓	✓	✓	✓
<i>analogic telephone line</i>	✓	✓	✓	✓
<i>telephone plugs R/11</i>	✓	✓	✓	✓
<i>data plugs RJ45 (CAT5)</i>	✓	✓	✓	✓
AIR CONDITIONING				
<i>air conditioning unit</i>	✓	✓	✓	✓
<i>centralized air conditioning</i>	✓	✓	✓	✓



PLAN

LEVEL A



Farnese



Orsini



Ruspoli



Torlonia



CAPACITY

LEVEL B-C

	Fernandes	Estensi	Gonzaga	Pallavicini	Medici	Sforza	Foyer Cafeteria
ROOM DIMENSION							
<i>meters</i>	29x15	7x13	7x13	7x13	9x13	35x12	•
<i>feet</i>	94x48	24x21	24x21	24x21	29x45	115x40	•
<i>square m.</i>	420	98	98	98	120	420	200
<i>square ft.</i>	4,519	1,053	1,053	1,291	1,291	4,521	2,160
<i>door dimensions m.</i>	1,14x2,45	2x3	2x3	2x3	2x3	•	2,50x2
<i>door dimensions ft.</i>	3,74x8,03	7x8	7x8	7x8	7x8	•	8x6
<i>ceiling height m.</i>	5	5	5	5	5	4,50	2,5
<i>ceiling height ft.</i>	17	17	17	17	17	14,8	8,9
CAPACITY							
<i>cabaret style</i>	160/180	40	40	40	40	120	•
<i>class room style</i>	200/230	40	40	50	50	200	•
<i>theatre style</i>	550	60/70	60/70	70/80	70/80	450	•
<i>“u” shape style</i>	90/100	30	30	35	35	80/90	•
<i>buffet standing</i>	300	60	60	60	70	200	•
<i>buffet sits</i>	250	50	50	50	50	100	•
<i>cocktail party</i>	400	60	60	60	80	200	•
<i>dinner round tables</i>	250	70	70	70	60	180	•
EXHIBITION AREA							
<i>stand 2,4 x 3</i>	18	4 / 3	4 / 3	4 / 3	4	12	–
<i>stand 3 x 3</i>	16	4 / 3	4 / 3	4 / 3	4	12	–
LIGHTING							
<i>natural daylight</i>	✓	✓	✓	✓	✓	–	–
<i>dimmer</i>	✓	✓	✓	✓	✓	✓	–
<i>blackout blinds</i>	✓	✓	✓	✓	✓	✓	–
A/V EQUIPMENT							
<i>sound system</i>	✓	✓	✓	✓	✓	✓	–
<i>beamer</i>	✓	on request	on request	on request	on request	on request	–
<i>screen</i>	on request	on request	on request	on request	on request	on request	on request
ELECTRICITY							
<i>3 phases 380V/125A 3T+N+G</i>	✓	✓	✓	✓	✓	✓	–
<i>3 phases 380V/63A 3T+N+G</i>	✓	✓	✓	✓	✓	✓	–
<i>3 phases 380V/32A 3T+N+G</i>	✓	–	–	–	–	–	–
<i>2 phases interlock switch 16A</i>	✓	✓	✓	✓	✓	✓	–
<i>multistandard 220V/16A</i>	✓	✓	✓	✓	✓	✓	–
INTERNET AND TELEPHONE LINES							
<i>wi-fi</i>	✓	✓	✓	✓	✓	✓	✓
<i>analogic telephone line</i>	✓	✓	✓	✓	✓	✓	–
<i>telephone plugs R/11</i>	✓	✓	✓	✓	✓	✓	–
<i>data plugs RJ45 (CAT5)</i>	✓	✓	✓	✓	✓	✓	–
AIR CONDITIONING							
<i>air conditioning unit</i>	✓	✓	✓	✓	✓	✓	✓
<i>centralized air conditioning</i>	✓	✓	✓	✓	✓	✓	✓



PLAN

LEVEL B-C



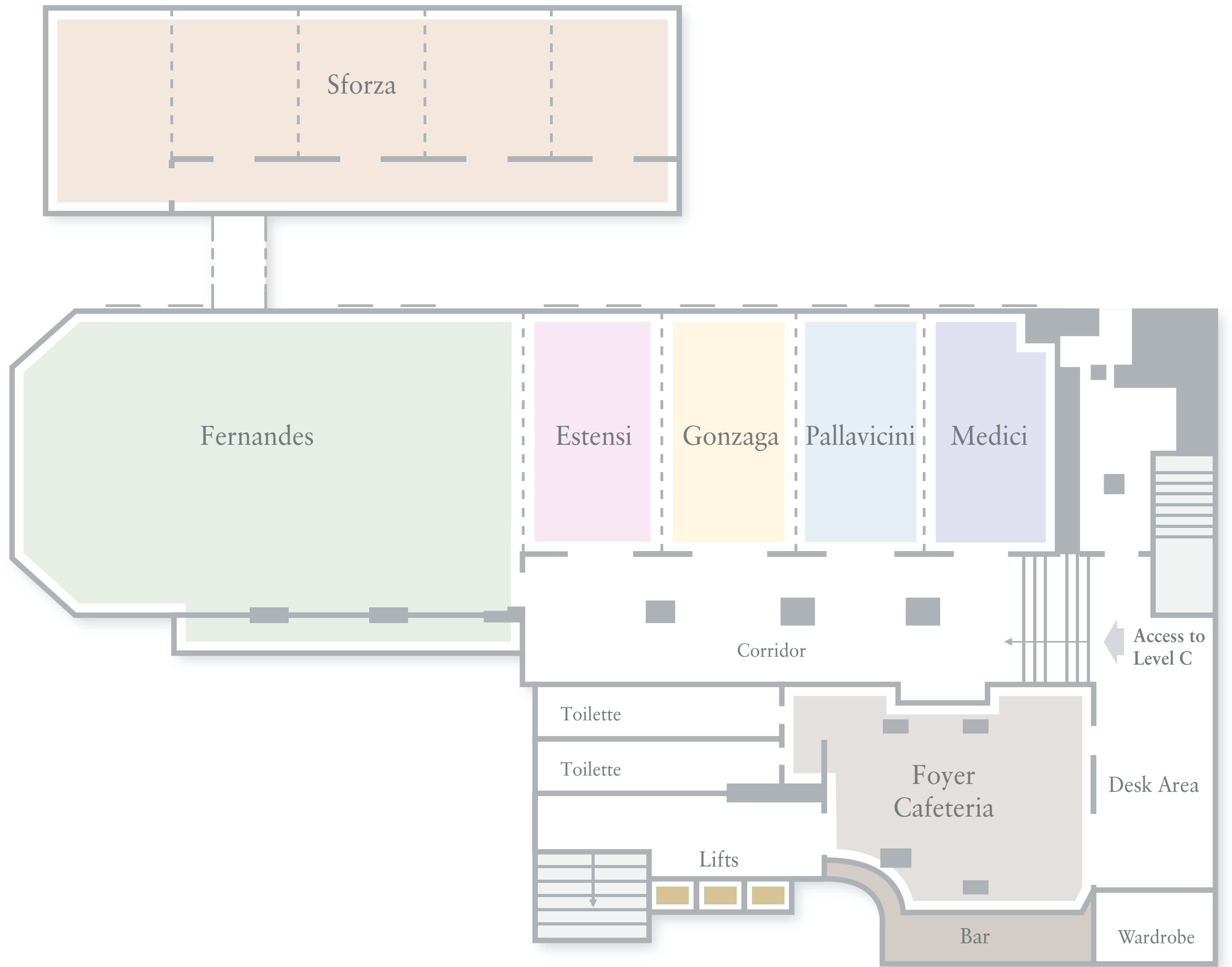
Sforza



Fernandes



Estensi



EVENTS

BANQUETING FACILITIES

I numerosi spazi dell'Hotel permettono la realizzazione di eventi Food&Beverage di ogni genere: l'ampio e luminoso Giardino d'Inverno è la location ideale per incontri, cocktail e cene gourmet grazie ad una bellissima atmosfera arricchita da un'esclusiva terrazza immersa nel verde. La Sala Farnese, con la sua terrazza affacciata sulle antiche mura romane, permette di realizzare ricevimenti di gala, cocktail ed eventi sociali. Feste a tema e ricchi buffet a bordo della piscina esterna completano la vasta ed originale gamma di servizi. Valore aggiunto, uno staff interamente dedicato a trasformare con passione e professionalità ogni ricevimento in un evento di successo.



Black-tie galas, social events and very important personal celebrations demand glamorous and elegant settings. Refined design, dramatic architectural details and sparkling chandeliers set the tone for magnificent events. All the meeting rooms allow our F&B staff to create every kind of events. The "Winter Garden", decorated with unique Italian pink marbles, paintings and mirrors is the ideal setting for weddings, receptions and gala dinners. It has a nice terrace with a breathtaking view of the Hotel's botanical garden and the ancient roman ruins. The "Farnese" ballroom, the Hotel's garden and the outdoor pool are exclusive and unique locations for cocktails, theme parties, after dinners, receptions, private events and special occasions. Our skilled team creates inspiring settings and delectable cuisine that transform the expected into unexpected moments that stand out.





LET'S MEET SOON





RN
ROBERTO NALDI
COLLECTION

Ufficio Sales Roberto Naldi Collection
Via Gerolamo Frescobaldi, 5 · 00198 Roma · Italy
T +39 06 85442700 · F +39 06 855 1758
sales@robertonaldicollection.com

Parco dei Principi Grand Hotel & Spa
Via Gerolamo Frescobaldi, 5 · 00198 Roma · Italy
T +39 06 854421 · F +39 06 8845104
reservations@parcodeiprincipi.com
www.parcodeiprincipi.com

Hotel Splendide Royal
Via di Porta Pinciana, 14 · 00187 Roma · Italy
T +39 06 421689 · F +39 06 42168800
reservations@splendideroyal.com
www.splendideroyal.com

Hotel Mancino 12
Via del Mancino, 12 · 00187 Roma · Italy
T +39 06 674971 · F +39 06 6791563
welcome@hotelmancino12.com
www.hotelmancino12.com

Hotel Splendide Royal
Riva Antonio Caccia, 7 · 6900 Lugano · Switzerland
T +41 91 9857711 · F +41 91 9857722
welcome@splendide.ch
www.splendide.ch

Grand Hotel Eden
Riva Paradiso, 1 · 6900 Lugano-Paradiso · Switzerland
T +41 91 9859200 · F +41 91 9859250
welcome@edenlugano.ch
www.edenlugano.ch

Prince Spa
Via Gerolamo Frescobaldi, 3 · 00198 Roma · Italy
T +39 06 85442494 · F +39 06 8845104
info@princespa.com
www.princespa.com

Mirabelle Restaurant
Via di Porta Pinciana, 14 · 00187 Roma · Italy
T +39 06 42168838 · F +39 06 42168870
info@mirabelle.it
www.mirabelle.it





Via Gerolamo Frescobaldi, 5 · 00198 Roma, Italy · Tel. +39 06 854 421 · Fax +39 06 884 5104
Fax reservations +39 06 855 1758 · congressi@parcodeiprincipi.com · www.parcodeiprincipi.com